

Multimedia-Projektor

Bedienungsanleitung

MP-113DTS



digitools
software & systeme

Inhaltsverzeichnis

Sicherheitsinformationen.....	1
Wichtige Sicherheitshinweise	1
Vorsorge	2
Warnhinweise für Augen.....	3
Produktmerkmale.....	3
Lieferungsumfang.....	4
Produktübersicht.....	4
Hauptbedienfeld.....	4
Bedienfeld	5
Input / Output Anschlüsse.....	5
Fernbedienung	6
Projektion	6
Anschließen des Projektors	7
Verbinden mit dem Computer / Notebook.....	7
Verbinden mit Videogeräten	7
Verbinden mit USB-Festplatten.....	7
Ein-/Ausschalten des Projektors (On / Off)	8
Anpassen des projizierten Bildes.....	9
Bedienfeld und Fernbedienung.....	10
Bearbeiten der TV-Liste bei Modellen mit analogem TV-Empfänger	12
Abspielen von Mediendateien einer USB-Festplatte	13
On-Screen-Display	14
Bild.....	14
Ton.....	15
Optionen.....	15
Kanal (TV)	16
Fehlerbehebung	17
Bildprobleme	17
Andere Probleme	18
Probleme mit der Fernbedienung	19

Sicherheitsinformationen



Dieses Symbol weist den Benutzer auf nicht isolierte spannungsführende Komponenten im Gerät hin, die Stromschläge verursachen können. Aus diesem Grund dürfen Sie keinesfalls Kontakt mit einer Komponente im Geräteinneren herstellen.



Dieses Symbol weist den Benutzer auf wichtige Informationen zu Betrieb und Pflege dieses Geräts hin. Die Informationen sollten sorgfältig gelesen werden, um Probleme zu vermeiden.

ACHTUNG: UM DAS RISIKO VON FEUER ODER STROMSCHLÄGEN ZU VERRINGERN, SETZEN SIE DAS GERÄTE NICHT REGEN ODER FEUCHTIGKEIT AUS. IM GERÄTEINNEREN SIND GEFÄHRLICHE SPANNUNGEN VORHANDEN. ÖFFNE NICHT DAS GEHÄUSE. LASSEN SIE WARTUNGSARBEITEN AUSSCHLIESSLICH VON QUALIFIZIERTEN WARTUNGSTECHNIKERN DURCHFÜHREN.

Wichtige Sicherheitshinweise

1. Blockieren Sie keine Belüftungsöffnungen. Um einen zuverlässigen Betrieb des Projektors zu gewährleisten und ihn vor Überhitzung zu schützen, ist es empfehlenswert, den Projektor an einem Ort anzubringen, der eine ausreichende Belüftung erlaubt. Platzieren Sie den Projektor nicht auf einem überfüllten Couchtisch, Sofa, etc. Stellen Sie den Projektor nicht in ein Gehäuse, wie in ein Bücherregal oder einen Schrank, die den Luftstrom einschränkt.
2. Verwenden Sie den Projektor nicht in der Nähe von Wasser oder Feuchtigkeit. Um das Risiko von Feuer und / oder Stromschlag zu vermeiden, setzen Sie den Projektor nicht Regen oder Feuchtigkeit aus.
3. Nicht in der Nähe von Wärmequellen wie Heizkörpern, Heizungen, Öfen oder anderen Geräten wie z. B. Verstärker, die Wärme abgeben aufstellen.
4. Reinigen Sie den Projektor nur mit einem trockenen Tuch.
5. Verwenden Sie nur Zusatzgeräte / Zubehörteile, die vom Hersteller angegeben werden.
6. Verwenden Sie das Gerät nicht, wenn es beschädigt oder unsachgemäß gebraucht worden ist. Beschädigung / unsachgemäße Handhabung wäre (aber nicht darauf beschränkt):
 - a) Das Gerät ist heruntergefallen.
 - b) Netzkabel oder der Stecker beschädigt wurde.
 - c) Flüssigkeit wurde auf dem Projektor verschüttet.
 - d) Der Projektor wurde Regen oder Feuchtigkeit ausgesetzt.
 - e) Es ist etwas in den Projektor gefallen oder im Inneren befinden sich lockere/lose Komponenten.

Versuchen Sie nicht, das Gerät zu warten. Durch das Öffnen oder Entfernen von Abdeckungen können Sie sich gefährlichen Spannungen oder anderen Gefahren aussetzen. Bitte kontaktieren Sie Ihren Händler vor Ort, bevor Sie das Gerät zur Reparatur senden.

7. Lassen Sie keine Gegenstände oder Flüssigkeiten in den Projektor. Sie können mit gefährlichen Spannungen in Berührung kommen und einen Kurzschluss an Teilen hervorrufen, der zu einem Brand oder einem Stromschlag führen könnte.
8. Siehe Projektor-Gehäuse für sicherheitsrelevante Markierungen.
9. Das Gerät darf nur von qualifiziertem Fachpersonal repariert werden.

Vorsorge



Bitte beachten Sie alle Warnhinweise, Vorsichtsmaßnahmen und Pflegehinweise in dieser Bedienungsanleitung.

WARNUNG - Nicht in das Objektiv des Projektors schauen, wenn die Lampe eingeschaltet ist. Das helle Licht kann Ihren Augen schaden.

WARNUNG - Um die Gefahr eines Brandes oder elektrischen Schlags zu reduzieren, darf dieser Projektor nicht Regen oder Feuchtigkeit ausgesetzt werden.

WARNUNG - Bitte öffnen oder zerlegen Sie den Projektor nicht, da dies einen elektrischen Schlag verursachen kann.

WARNUNG - Bei Ausschalten des Projektors, stellen Sie bitte sicher, dass der Kühlkreislauf abgeschlossen wurde, bevor die Stromverbindung getrennt wird.

WARNUNG - Verwenden Sie keine Linsenabdeckung, wenn der Projektor in Betrieb ist.

Beachte:

- Schalten Sie den Projektor aus und ziehen Sie den Netzstecker, bevor Sie das Produkt reinigen.
- Verwenden Sie ein weiches, trockenes Tuch mit einem milden Reinigungsmittel, um das Gehäuse zu reinigen.
- Ziehen Sie den Netzstecker aus der Steckdose, wenn das Produkt über einen längeren Zeitraum nicht benutzt wird.
- Stellen Sie sicher, dass die Umgebungstemperatur innerhalb 5 - 35 ° C liegt.
- Relative Luftfeuchtigkeit 5 - 35 ° C, 80% (max.), nicht kondensierend.

Nicht:

- den Netzstecker ziehen, wenn der Projektor in Betrieb ist oder der Lüfter läuft.
- den Projektor ausschalten, indem Sie den hinteren Netzschalter direkt betätigen oder das Netzkabel ziehen.
- die Lüftungsschlitze und Öffnungen am Gerät zur Belüftung blockieren.
- Scheuermittel, Wachse oder Lösungsmittel zur Reinigung des Gerätes verwenden.

Nicht unter den folgenden Bedingungen verwenden:

- In extrem heißer, kalter oder feuchter oder besonders staubiger und schmutziger Umgebung
- In der Nähe von Geräten, die ein starkes Magnetfeld erzeugen/haben.
- In direktem Sonnenlicht.

Warnhinweise für Augen



- Vermeiden Sie direkten Blick in den Projektor-Strahl zu jeder Zeit. Halten Sie Ihren Rücken in Richtung des Strahls.
- Wird der Projektor in einem Klassenzimmer verwendet, beachten Sie die Schüler ausreichend zu überwachen, wenn sie gefragt werden, etwas auf dem Bildschirm zu zeigen.
- Um die Leistungsaufnahme der Lampe zu minimieren, verwenden Sie bitte Jalousien, um das Umgebungslicht zu reduzieren.

Produktmerkmale

- SVGA (800 x 600) Native Auflösung
- LED-Lampe mit einer durchschnittlichen Lebensdauer von über 20.000 Stunden
- Eingebauter Lautsprecher mit 5 Watt Verstärker
- 720p, 1080p Kompatibilität
- Perspektivkorrektur
- USB-Festplatten Unterstützung

Lieferungsumfang

Auspacken und Prüfen des Verpackungsinhalts um sicherzustellen, dass alle nachstehend aufgeführten Teile sich in der Box befinden. Wenn etwas fehlt, wenden Sie sich bitte an Ihren Fachhändler.



**Projektor mit
Linsenabdeckung**



Power Kabel



VGA-Kabel



AV-Kabel



S-Video Kabel

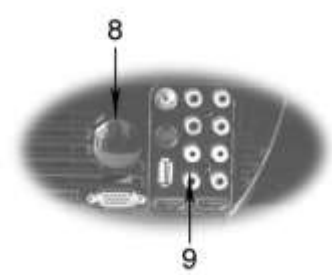


Fernbedienung

Aufgrund unterschiedlicher Anwendungen in jedem Land können einige Regionen unterschiedliches Zubehör haben.

Produktübersicht

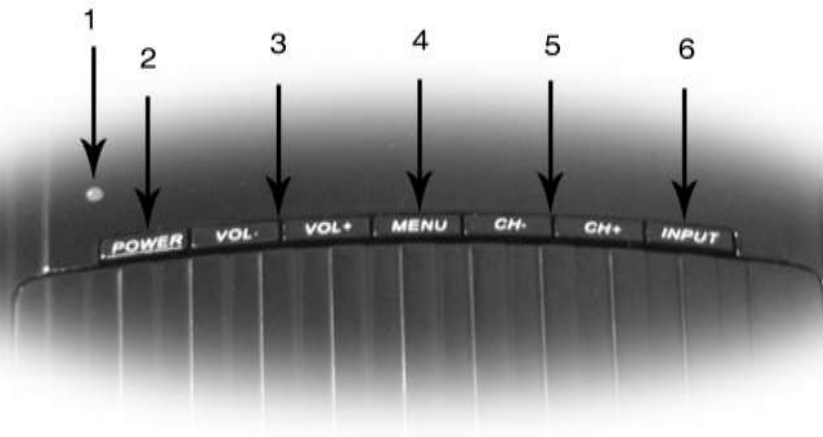
Hauptbedienfeld



- 1) Fokus-Ring
- 2) Objektiv
- 3) IR-Empfänger
- 4) Lüftungsschlitze
- 5) Netzkabelanschluss

- 6) Power-Schalter
- 7) Bedienfeld
- 8) Keystone
- 9) Input / Output Anschlüsse

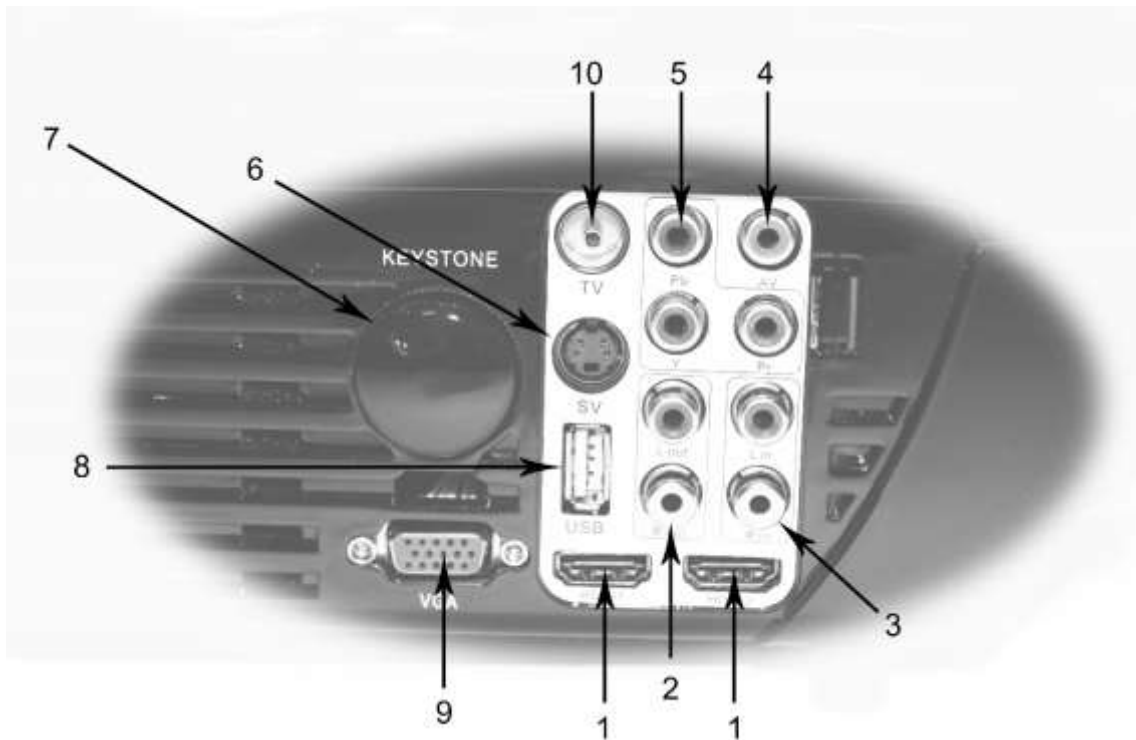
Bedienfeld



- 1) Status-LED
- 2) Power-Taste
- 3) VOL +, VOL-

- 4) Menü-Taste
- 5) CH +, CH-
- 6) Input-Taste

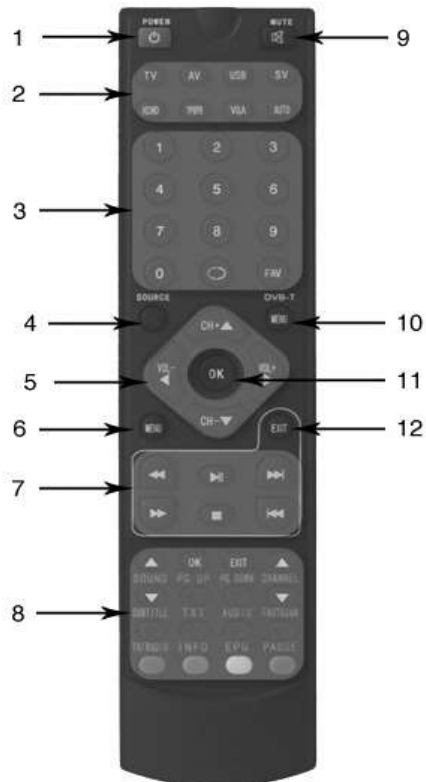
Input / Output Anschlüsse



- 1) HDMI
- 2) Audio Out
- 3) Audio In
- 4) AV
- 5) YPbPr

- 6) S-Video
- 7) Keystone
- 8) USB
- 9) VGA
- 10) TV

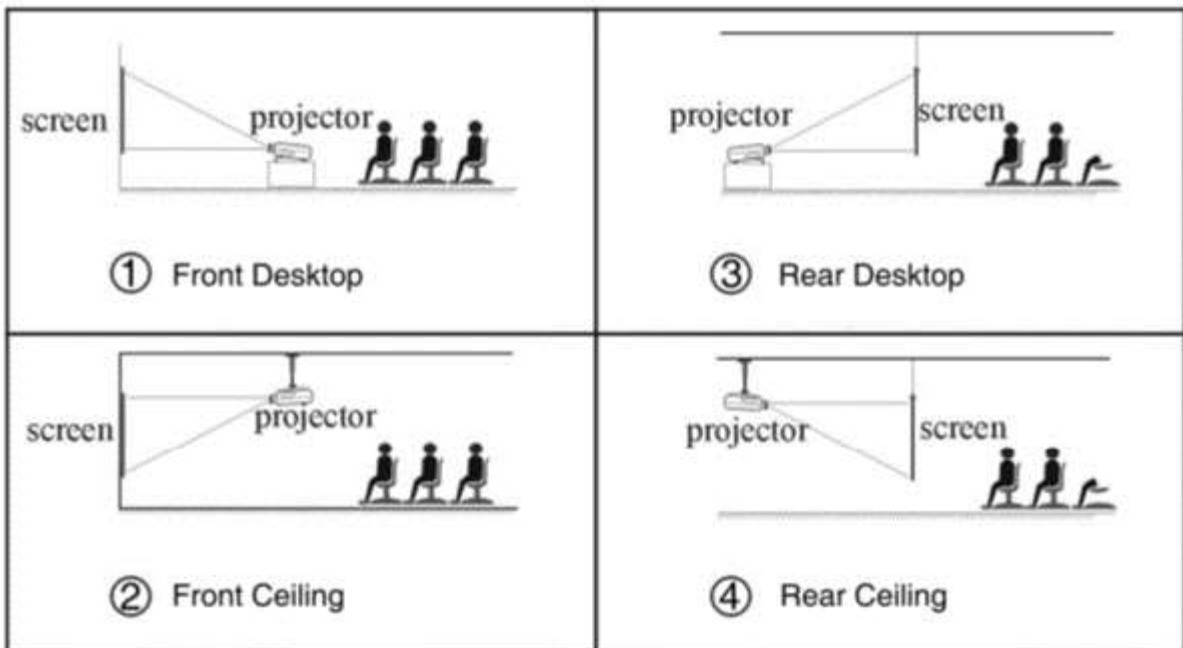
Fernbedienung



- 1) Power-Taste
- 2) Direkte Input-Quelle-Auswahl-tasten
- 3) vorbehalten, für Analog-TV
- 4) Wahl-„der Input-Quelle“-Taste
- 5) VOL +, VOL-, CH +, CH- Tasten
- 6) Öffnet das OSD-Menü
- 7) Play / Pause, Vorwärts suchen, Rückwärts suchen, Nächste Datei, vorherige Datei-Tasten zum Abspielen von Mediendateien auf externen USB-Festplatten
- 8) Modellen mit DVB-T Tuner vorbehalten
- 9) Mute-Taste
- 10) Flips des projizierten Bildes
- 11) OK-Taste, um eine Auswahl zu bestätigen
- 12) verlässt das OSD-Menü

Projektion

Dieser Projektor kann in den folgenden 4 Projektionsszenarien verwendet werden:



Sie können den „Flip“-Menüpunkt im Menü „Optionen“ oder die Flip-Taste auf der Fernbedienung verwenden, um zwischen den vier oben genannten Verfahren der Bildprojektion zu wechseln.

Hinten-Tisch und Hinten-Decke sind mit einer durchscheinenden Leinwand zu verwenden.

Anschließen des Projektors

Verbinden mit dem Computer / Notebook

Der Projektor kann an Computern / Notebooks entweder mit einem VGA-Kabel oder einem HDMI-Kabel angeschlossen werden, wenn Ihr Notebook über einen HDMI-Anschluss verfügt.

Verbinden mit Videogeräten

Sie können auch VGA-oder HDMI-Kabel verwenden, um den Projektor an Ihre digitalen Video-Geräte wie DVD-Player und HDTV-Empfänger anzuschließen, wenn diese solche Anschlüsse besitzen.

Verbinden mit USB-Festplatten

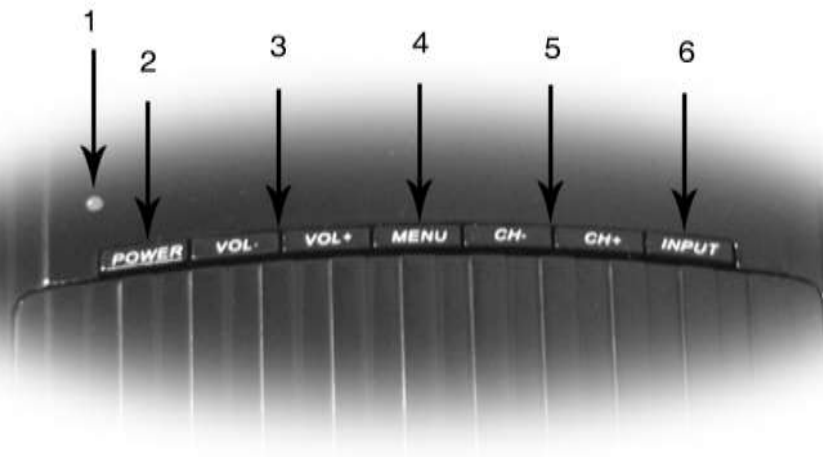
Sie können eine USB-Festplatte, die Audio- und Video-Dateien enthält (mp3, rmvb, avi, wmv, etc.) an den USB-Anschluss des Projektors anschließen und diese Dateien direkt abspielen. Für weitere Informationen, lesen Sie bitte „Abspielen von Mediendateien einer USB-Festplatte“ auf Seite 13.

Ein-/Ausschalten des Projektors (On / Off)

Einschalten des Projektors

1. Entfernen Sie die Linsenabdeckung.
2. Schließen Sie das Netzkabel und das Signalkabel an. Schalten Sie den Netzschalter an der Rückseite des Projektors auf ON.
Die LED-Statusanzeige (1) leuchtet rot.
3. Schalten Sie die Lampe durch Drücken der POWER-Taste (2), entweder auf der Oberseite des Projektors oder auf der Fernbedienung, an. Die LED-Statusanzeige wird nun grün.
Die Lampe leuchtet auf und ein blauer Bildschirm erscheint.
4. Schalten Sie ein und verbinden Sie die Quelle, die auf dem Bildschirm angezeigt werden soll (Computer, Notebook, Video-Player, usw.).
5. Drücken Sie die Taste INPUT (6) auf dem Bedienfeld und ein Eingangsquellen-Menü wird auf dem Bildschirm angezeigt. Verwenden Sie die CH + und CH- Tasten (5) um die Quelle auszuwählen und drücken Sie die VOL + oder VOL- Taste (3), um die Auswahl zu bestätigen.

Sie können auch die entsprechenden Tasten auf der Fernbedienung drücken, um die Signalquelle zu wählen.



Schalten Sie zuerst den Projektor ein und wählen Sie dann die Signalquellen aus.

Ausschalten des Projektors

1. Drücken Sie die POWER-Taste, um die Projektor-Lampe auszuschalten. Eine „Power-Off“ Eingabeaufforderung wird auf dem Bildschirm angezeigt.
 2. Drücken Sie die POWER-Taste erneut, um zu bestätigen und die LED-Statusanzeige leuchtet rot und der Projektor geht in den Standby-Modus.
 3. Schalten Sie den Netzschalter an der Rückseite des Projektors aus, und ziehen Sie das Netzkabel aus der Steckdose und dem Projektor.
 4. Versuchen Sie nicht den Projektor unmittelbar nach dem Ausschalten wieder einzuschalten. Wenn Sie den Projektor wieder einschalten möchten, warten Sie bitte mindestens 60 Sekunden.
- *Schalten Sie den Projektor nicht aus, indem Sie den hinteren Netzschalter direkt betätigen oder den Netzstecker ziehen, wenn der Projektor in Betrieb ist oder der Lüfter läuft.*
 - *Versuchen Sie nicht, den Projektor auszuschalten, indem Sie den hinteren Netzschalter direkt betätigen oder Sie den Netzstecker ziehen.*

Anpassen des projizierten Bildes

Ausrichten des Projektors über Höhe

Der Projektor ist mit höhenverstellbaren Füßen, für die Ausrichtung der Bildhöhe, ausgestattet.

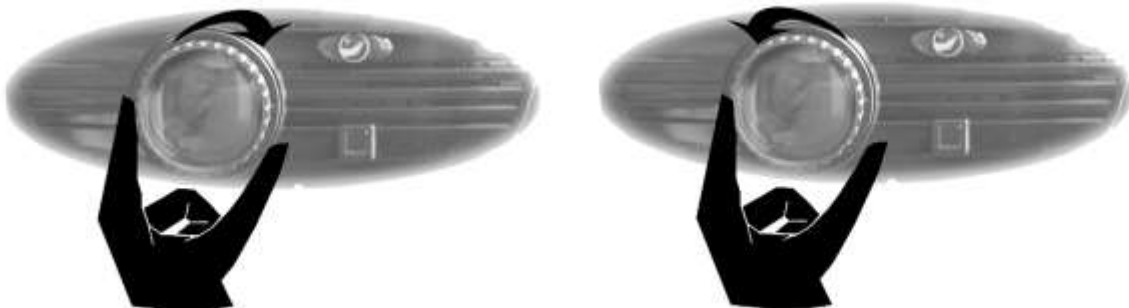
1. Suchen Sie den verstellbaren Fuß, den Sie anpassen möchten auf der Unterseite des Projektors.



2. Drehen Sie den verstellbaren Ring gegen den Uhrzeigersinn, um den Projektor zu erhöhen, oder im Uhrzeigersinn, um ihn zu senken. Wiederholen Sie diesen Vorgang bei Bedarf mit den verbleibenden Füßen.

Ausrichten des Projektors über Fokus

Um das Bild zu fokussieren, drehen Sie den Fokussiererring, bis das Bild klar ist.



Einstellen der Bildgröße

Bildschirm (Diagonal)	50 "		72 "		100 "	
	4:3	16:9	4:3	16:9	4:3	16:9
Distanz zum Bildschirm	8 ft (2,45 m)	8,7 ft (2,65 m)	11,3 ft (3,45 m)	12,3 ft (3,75 m)	15,5 ft (4,73 m)	16,9 ft (5,15 m)

Perspektiv-Korrektur

Wenn der Projektor geneigt wird, kann das projizierte Bild verzerrt werden und abgeschrägten Seiten haben. Sie können den Trapezkorrektur-Knopf auf dem Bedienfeld einstellen, um die Bildverzerrung (± 20 Grad) zu entfernen.

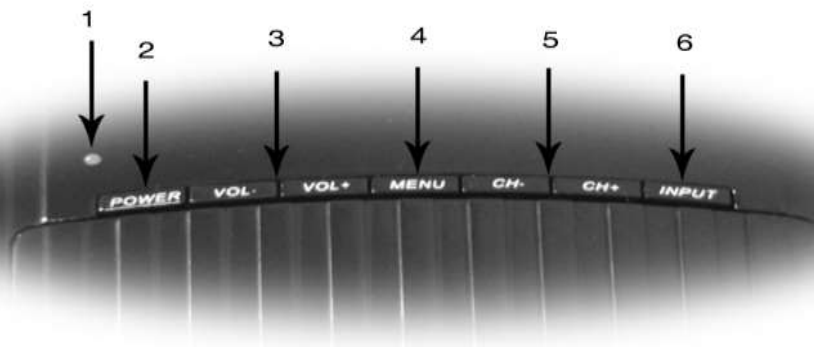


- Die Verwendung von Keystone wird nicht empfohlen.
- Mit der Trapezkorrektur kann der obere oder untere Teil des Bildes zu verschwimmen.
- Wenn die Verzerrung nicht mit dem Keystone-Regler korrigiert werden kann, versuchen Sie, den Projektor näher an den Bildschirm zu platzieren.

Bedienfeld und Fernbedienung

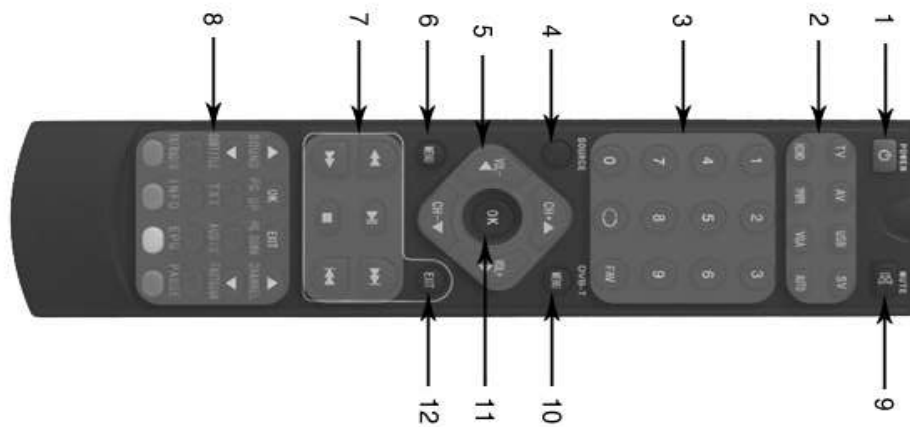
Es gibt zwei Möglichkeiten, wie Sie die Funktionen steuern können: Das Bedienfeld und die Fernbedienung.


Bedienfeld








Mit dem Bedienfeld	
POWER (1)	Siehe „Ein-/Ausschalten des Projektors (On / Off)“ auf Seite 12.
MENU (4)	Drücken Sie MENU, um das On-Screen-Display (OSD) zu starten. Zum Verlassen des OSD, drücken Sie MENU erneut.
INPUT (6)	Drücken Sie INPUT, um eine Eingangsquelle auszuwählen.
CH +, CH-(5) VOL +, VOL-(3)	Verwenden Sie diese Tasten, um Elemente auszuwählen oder Einstellungen zu Ihrer Auswahl im OSD vorzunehmen.
VOL +, VOL-(3)	Verwenden Sie VOL + und VOL-, um die Lautstärke zu regeln.

Fernbedienung







Mit der Fernbedienung	
POWER (1)	Siehe „Ein-/Ausschalten des Projektors (On / Off)“ auf Seite 12.
SOURCE (4)	Drücken Sie SOURCE, um eine Eingangsquelle wählen.
CH +, CH- VOL +, VOL-(5)	Verwenden Sie diese Tasten, um Elemente auszuwählen oder Einstellungen zu Ihrer Auswahl im OSD vorzunehmen.
VOL +, VOL-MENU (6)	Verwenden Sie VOL + und VOL-, um die Lautstärke zu regeln. Drücken Sie MENU, um das On-Screen-Display (OSD) zu starten. Um OSD beenden, drücken Sie MENU erneut oder drücken Sie EXIT (12).
MUTE (9)	Mute den Projektor Sound (Stummschaltung). Um die Stummschaltung zu deaktivieren, drücken Sie die Taste MUTE erneut.
FLIP (10)	Drücken Sie die Flip-Taste, um zwischen den Projektionsvarianten Front Desktop, Front Decke, Rear Desktop und Rear Decke zu wechseln.
OK (11)	Drücken Sie auf OK, um eine Auswahl zu bestätigen.
EXIT (12)	Drücken Sie EXIT, um das OSD-Menü zu schließen.
TV	Wählt TV als Eingangsquelle (nicht bei Modellen ohne analogen TV Stecker).
AV	Wählt AV als Eingangsquelle.
USB	Wählt externe USB-Festplatte als Eingangsquelle.
SV	Wählt S-Video als Eingangsquelle.
HDMI	Wählt HDMI als Eingangsquelle. Drücken Sie die HDMI-Taste erneut, um zwischen HDMI1 und HDMI2 zu wechseln.
YPBPR	Wählt YPbPr als Eingangsquelle.
VGA	Wählt VGA als Eingangsquelle.
ZOOM	Zoomt in/aus das/dem projizierte/n Bild. Zwanzig Zoomstufen werden unterstützt.
	Spielt die ausgewählte(n) Datei(en) im Vollbildmodus beim Abspielen von Medien-dateien von einer USB-Festplatte. Drücken Sie diese Taste erneut, um anzuhalten/fortzusetzen.

	Stoppt die Wiedergabe der ausgewählten Mediendatei(en).
	Sucht rückwärts bei der Wiedergabe von Multimedia-Dateien von einer USB-Festplatte. Drücken Sie diese Taste erneut, um in 2x, 4x, 8x oder 16x Geschwindigkeit rückwärts zu gehen.
	Sucht vorwärts bei der Wiedergabe von Multimedia-Dateien von einer USB-Festplatte. Drücken Sie diese Taste erneut, um in 2x, 4x, 8x oder 16x Geschwindigkeit vorwärts zu gehen.
	Geht zur vorherigen Mediendatei in der ausgewählten Dateien-Liste.
	Geht zur nächsten Mediendatei in der ausgewählten Dateien-Liste.
Numerisch, Last, FAV (3)	vorbehalten, für Modelle mit analogen TV-Empfänger.
DVB-T Tasten (8)	vorbehalten, für Modelle mit DVB-T-TV-Empfänger.

Bearbeiten der TV-Liste bei Modellen mit analogem TV-Empfänger

Bei Modellen mit analogem TV-Empfänger funktioniert das Bearbeiten der TV-Liste über die Spul- und Überspringen-Tasten.

Mit der Fernbedienung	
	Löscht den ausgewählten Sender aus der TV-Liste.
	Erlaubt das Umbenennen der Sender der TV-Liste.
	Der ausgewählte Sender kann verschoben und an anderer Position gespeichert werden.
	Markiert den ausgewählten Sender, damit dieser beim Durchschalten übersprungen wird.
FAV	Markiert den ausgewählten Sender als Favorit.

Abspielen von Mediendateien einer USB-Festplatte

Der Projektor kann Audio- und Video-Dateien (.Mp3, .Rmvp, .Avi, .Wmv, etc.) von einer USB-Festplatte direkt abspielen.

Vorgehensweise

1. Verbinden Sie die USB-Festplatte mit dem USB-Anschluss des Projektors.
2. Drücken Sie die USB- oder SOURCE-Taste, um USB als Eingangsquelle auszuwählen.
3. Ein Bildschirm zur Auswahl der Medien erscheint. Sie können wählen, ob Sie Fotos sehen, Musik hören, Filme sehen oder Texten auf dem projizierten Bildschirm dargestellt haben möchten. Wählen Sie den gewünschten Medientyp mithilfe der ◀▶ (VOL+, VOL-) Tasten und drücken Sie OK.
4. Die Partitionen auf Ihrer USB-Festplatte erscheinen. Wählen Sie die Partition, die die Dateien, die Sie spielen wollen, enthält, indem Sie die ◀▶ (VOL+, VOL-) Tasten benutzen und anschließend OK drücken. Um zurück zum vorherigen Bildschirm zu gelangen, drücken Sie EXIT.
5. Die Ordner und Dateien in der ausgewählten Partition werden angezeigt. Benutzen Sie ◀▶ (VOL+, VOL-) und ▲▼ (CH+, CH-) um durch die Ordner und Dateien zu navigieren. Drücken Sie auf OK, um den ausgewählten Ordner zu öffnen. Nur Dateien des ausgewählten Medientyps werden angezeigt. Um zurück zum vorherigen Bildschirm zu gelangen, drücken Sie EXIT.
6. Wenn Sie zu einer unterstützten Mediendatei navigieren, wird eine kleine Vorschau der Datei auf dem projizierten Bildschirm angezeigt. Möglicherweise müssen Sie, je nach Größe der Datei, ein paar Sekunden warten, bevor die Vorschau angezeigt wird. Drücken Sie auf OK, um die Datei auszuwählen, und fügen Sie die Datei der Wiedergabeliste hinzu.
7. Sobald Sie alle Dateien, die Sie wiedergeben möchten ausgewählt haben, drücken Sie auf der Fernbedienung auf ▶||, um die Datei(en) im Vollbild wiederzugeben.
8. Verwenden Sie ◀◀ und ▶▶ auf der Fernbedienung, um schnell vor- und zurück zu spulen. Nutzen Sie ◀◀◀ und ▶▶▶, um zur vorherigen oder nächsten Datei in der Wiedergabeliste zu gehen.
9. Drücken Sie auf ▶|| um die Wiedergabe der ausgewählten Datei zu pausieren oder fortzusetzen. Drücken Sie auf ■, um die Wiedergabe der ausgewählten Datei zu beenden und zum Datei-Auswahl-Bildschirm zurück zu gelangen.

On-Screen-Display

Der Projektor verfügt über mehrsprachige On-Screen-Menüs, mit denen Sie Bildeinstellungen und eine Vielzahl von anderen Anpassungen vornehmen können.

Vorgehensweise

1. Um das OSD-Menü zu öffnen, drücken Sie MENU auf der Fernbedienung oder am Bedienfeld des Projektors.
2. Wenn das OSD angezeigt wird, können Sie mit den ◀▶ (VOL+, VOL-) Tasten verschiedene Hauptmenüs, einschließlich Bild, Ton und Einstellungen, auszuwählen.
3. Drücken Sie die ▲▼ (CH +, CH-) Tasten, um die gewünschte Option auszuwählen, und drücken Sie auf OK, um die Einstellung zu ändern.
4. Bei manchen Gegenständen wird ein Untermenü geöffnet. Verwenden Sie die ◀▶ (VOL +, VOL-) Tasten, um durch alle Einstellungen zu navigieren. Um jede spezifische Einstellung individuell einzustellen, verwenden Sie die ▲▼ (CH +, CH-) Tasten, um die gewünschte Option auszuwählen und passen Sie die Einstellungen mithilfe der ◀▶ (VOL +, VOL-) Tasten an.
5. Wählen Sie das nächste Element, das im Untermenü eingestellt werden soll und wiederholen Sie den Vorgang.
6. Drücken Sie MENU, um zum Hauptmenü zurückzukehren.
7. Zum Beenden drücken Sie MENU erneut oder drücken Sie EXIT. Das OSD-Menü wird geschlossen und der Projektor speichert die neuen Einstellungen automatisch.

Bild

Sie können dieses Menü verwenden, um den Bildmodus, Farbtemperatur, Bildseitenverhältnis und Lärminderung nach Ihren Wünschen zu verändern

Bildmodus

Stellen Sie das Bild ein, indem Sie eine der voreingestellten Einstellungen mit den ◀▶ (VOL +, VOL-) Tasten auswählen. Sie können die Bildhelligkeit, den Kontrast, die Farbe und Schärfe individuell einstellen, wenn Sie die Einstellung "Benutzer" auswählen.

Farbtemperatur

Zum Einstellen der Farbtemperatur wählen Sie mit den ◀▶ (VOL +, VOL-) Tasten eine der voreingestellten Einstellungen. Sie können auch die roten, blauen und grünen Komponenten einzeln anpassen, wenn Sie die Einstellung "Benutzer" auswählen.

Seitenverhältnis

Ändern Sie das Bildformat des projizierten Bildes. Sowohl 4:3 und 16:9 werden unterstützt und es gibt zwei Ebenen des elektronischen Zoom-In im 4:3 Format.

Rauschunterdrückung

Wählen Sie die Stärke der Rauschunterdrückung von niedrig bis hoch.

Ton

Sie können dieses Menü nutzen, um den Ton-Modus, die Tonbalance, die Umgebung und den Equalizer einzustellen.

Ton-Modus

Stellen Sie den Klang ein, indem Sie eine der voreingestellten Einstellungen mit den ◀▶ (VOL+,VOL-) Tasten auswählen. Sie können die Höhen und Tiefen auch individuell anpassen, wenn Sie die Einstellung "Benutzer" auswählen.

Balance

Passen Sie die Balance an.

Automatische Lautstärkeregelung

Aktivieren / Deaktivieren der automatischen Lautstärkeregelung.

Surround Sound

Ein / Ausschalten des Surround Sounds.

SPDIF-Modus

Einstellen der SPDIF-Optionen.

EQ

Ton Equalizer.

Optionen

OSD-Sprache

Wählen Sie Ihre bevorzugte Sprache für die OSD-Menüs. Die Sprache des OSD-Menüs wird entsprechend Ihrer Auswahl geändert. Unterstützte Sprachen sind Englisch (Standard), Deutsch, Französisch, Spanisch, Portugiesisch, Arabisch und Chinesisch.

Wiederherstellen der Werkseinstellungen

Den Projektor auf die Werkseinstellungen zurücksetzen.

Flip

Wechseln Sie zwischen den Projektion-Varianten, Front-Desktop, Front-Decke, Rear-Decke und Rear-Desktop. Für weitere Informationen siehe „Projektion“ auf Seite 10.

Transparenz

Ändern Sie die Transparenz des OSD-Menüs.

OSD Dauer

Stellen Sie das Intervall in Sekunden ein, nach dem das OSD-Menü automatisch geschlossen wird.

Kanal (TV)

(nur verfügbar, wenn TV als Eingangsquelle ausgewählt ist)

Farbsystem

Wählen Sie das Farbsystem für Ihre TV-Signale. Wenn Sie nicht wissen, welche Option Sie nutzen sollen, so setzen Sie diesen Punkt auf AUTO.

Tonsystem

Wählen Sie das Tonsystem für Ihre TV-Signale. Wenn Sie nicht wissen, welche Option Sie nutzen sollen, so setzen Sie diesen Punkt auf AUTO.

Automatischer Suchlauf

Ihr Projektor kann alle verfügbaren Kanäle suchen und speichern.

Nutzen Sie die ▲▼ (CH +, CH-) Tasten, um den automatischen Suchlauf auszuwählen und bestätigen Sie Ihre Auswahl mit der ► (VOL+) Taste. Ihr Projektor beginnt die verfügbaren Kanäle zu speichern.

Manueller Suchlauf

Suchen und Speichern Sie die verfügbaren Kanäle manuell.

Fehlerbehebung

Wenn ein Problem mit dem Projektor auftritt, lesen Sie bitte die folgenden Informationen. Wenn ein Problem weiterhin besteht, kontaktieren Sie bitte Ihren lokalen Händler oder Ihr Service-Center.

Bildprobleme

Es erscheint kein Bild auf dem Bildschirm.

- sicherstellen, dass alle Kabel und Netzverbindungen, wie in dem Abschnitt „Installation“ beschrieben, richtig und fest verbunden sind.
- sicherstellen, dass der Netzschalter auf der Rückseite des Projektors eingeschaltet ist.
- sicherstellen, dass kein Kontaktstift der Anschlüsse verbogen oder abgebrochen ist.
- Achten Sie darauf, dass die Objektivabdeckung entfernt wurde und der Projektor eingeschaltet ist.

Unvollständiges, rollendes oder falsch angezeigtes Bild

Wenn Sie einen PC benutzen:

Für Windows 95, 98, 2000, XP:

1. Öffnen Sie den „Arbeitsplatz“, klicken Sie dann auf „Systemsteuerung“ und doppelklicken Sie dann auf „Anzeige“. Gegebenenfalls müssen Sie vorher in die klassische Ansicht wechseln.
2. Wählen Sie die Registerkarte "Einstellungen".
3. Stellen Sie sicher, dass Ihre Display-Auflösung niedriger als oder gleich XGA (1024 × 768) ist.
4. Klicken Sie auf "Erweitert".

Wenn der Projektor weiterhin nicht das ganze Bild anzeigt, müssen Sie auch die Monitor-Anzeige, die Sie verwenden, ändern. Beachten Sie die folgenden Schritte.

5. Überprüfen Sie, ob die Einstellung für die Auflösung niedriger als oder gleich XGA (1024 × 768) ist.
6. Wählen Sie die Schaltfläche "Ändern" unter der Registerkarte "Monitor".
7. Klicken Sie auf "Alle Geräte anzeigen". Als nächstes wählen Sie "Standard-Monitor-Typen" unter der SP-Box. Wählen Sie die benötigte Auflösung aus der "Modelle"-Box.
8. Stellen Sie sicher, dass die Auflösung des Monitors kleiner als oder gleich XGA (1024 ist × 768) ist.

Wenn Sie ein Notebook benutzen:

1. Zuerst die oben beschriebenen Schritte zur Auflösung des Computers anpassen.
2. Drücken Sie die entsprechenden Tasten für Ihr Notebook, um das Signal vom Notebook zum Projektor zu senden.

Wenn Sie Probleme bei der Änderung der Auflösung haben oder der Monitor hängen bleibt, starten Sie alle Geräte einschließlich des Projektors neu.

Das Bild ist instabil oder flimmert

- ändern Sie die Farbeinstellungen für den Monitor Ihres Computers.

Das Bild hat einen senkrechten flimmernden Streifen

- überprüfen und konfigurieren Sie den Anzeigemodus Ihrer Grafikkarte, um ihn mit dem Projektor kompatibel zu machen.

Bild ist unscharf

- sicherstellen, dass die Objektivabdeckung entfernt ist.
- Stellen Sie den Fokusring am Objektiv des Projektors ein.
- Stellen Sie sicher, dass zwischen dem Projektor und dem Projektionsbildschirm der erforderliche Abstand von 8,0 bis 16,9 Meter (2,5 bis 5,2 m) eingehalten wird. Siehe dazu Seite 14 für weitere Informationen.
- Beachten Sie, dass bei Keystone-Korrektur nie ein 100% scharfes Bild erzeugt werden kann.

Das Bild ist bei einer 16:9 DVD verzerrt

- Wenn Sie anamorphe DVD oder 16:9 DVD spielen, wird der Projektor das beste Bild im 16:9-Format auf der Projektor Seite zeigen.
- Stellen Sie sicher, dass der Seitenverhältnis-Menüpunkt im OSD des Projektors auf Auto oder 16:9 eingestellt ist.
- Wenn Sie 4:3-Format DVD-Titel spielen, ändern Sie bitte das Format in 4:3 im Projektor OSD.
- Wenn das Bild noch verzerrt ist, prüfen Sie, ob das Display-Format 16:9 (Breitbild) auf Ihrem DVD-Player eingestellt ist.

Das Bild ist zu klein oder zu groß

- Bewegen Sie den Projektor weiter von oder näher an den Bildschirm.
- Drücken Sie die Zoom-Taste auf der Fernbedienung.

Bild hat schräge Seiten

- Wenn möglich, die Position des Projektors verändern, so dass er horizontal zentriert zum Bildschirm steht und sich unterhalb des unteren Bildschirmrandes befindet.
- Verstellen Sie den Keystone-Knopf auf dem Bedienfeld des Projektors, bis die Seiten vertikal sind.

Das Bild ist falsch

- Öffnen Sie das OSD-Menü, navigieren Sie unter der Menü-Option „Flip“ und drücken Sie OK auf der Fernbedienung bis Sie das gewünschte Bild erhalten.

Andere Probleme

Der Projektor reagiert nicht auf alle Bedienelemente

- Wenn möglich, schalten Sie den Projektor aus, ziehen Sie den Netzstecker und warten Sie mindestens 60 Sekunden, bevor Sie ihn wieder anschließen.

Die Sender bei Nutzung von TV haben keinen Ton

- Gehen Sie in das Menü und navigieren in das Kanal-Menü. Dort finden Sie unter dem Punkt „DTV Manueller Suchlauf“ eine Einstellung mit der Bezeichnung „Standard I/DK/BG/...“. Überprüfen Sie ob „Standard BG“, als Standard in Deutschland, ausgewählt ist.

Der Projektor geht nicht mehr an (bspw. nach Stromausfall)

- Oberhalb des Netzsteckers befindet sich ein Schubfach. In diesem finden Sie die Sicherung des Projektors und eine Ersatzsicherung. Überprüfen Sie, ob die aktive Sicherung beschädigt oder durch ist.

Probleme mit der Fernbedienung

Wenn die Fernbedienung nicht funktioniert...

- Prüfen Sie den Betätigungswinkel der Fernbedienung innerhalb von $\pm 15^\circ$ horizontal und vertikal von dem IR-Empfänger auf dem Projektor.
- Stellen Sie sicher, dass es keine Hindernisse zwischen der Fernbedienung und dem Projektor gibt.
- sicherstellen, dass die Batterie richtig eingelegt ist.
- Batterien austauschen, wenn sie erschöpft sind.



Hinweise zur Entsorgung

Werfen Sie dieses elektronische Gerät nicht in den Hausmüll. Um die Umweltverschmutzung zu minimieren und zum bestmöglichen Schutz der globalen Umwelt, recyceln Sie es bitte.

DigiTools
Software GbR
Holunderweg 12
D-57537 Wissen
Tel.: 0 27 42 – 91 05 48
Fax.: 0 27 42 – 91 05 49

digitools
software & systeme